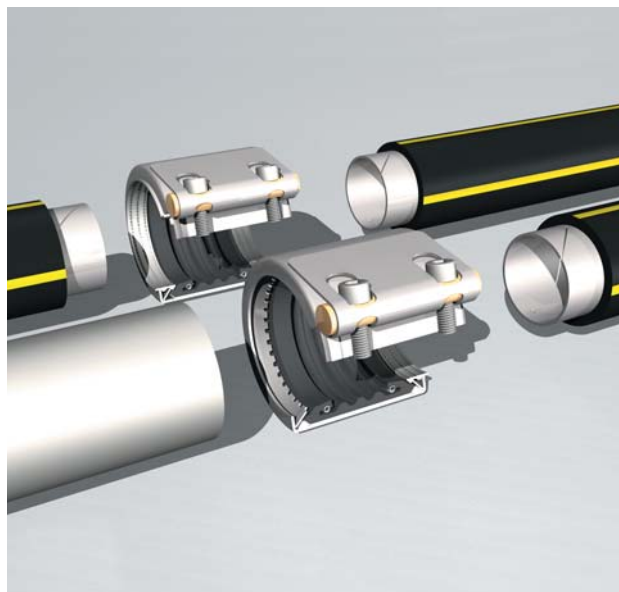


STRAUB-PLAST-/COMBI-GRIP

Die Universellen – für Kunststoffrohre und Übergänge

In der Gas- und Wasserversorgung und im industriellen Rohrleitungsbau: Für Saug- oder Druckleitungen, auf dick- und dünnwandigen Rohren. STRAUB-PLAST-GRIP ist die ideale Verbindung für alle Kunststoffrohre. Bei Übergängen von Kunststoff- auf Metallrohre sorgt STRAUB-COMBI-GRIP für die perfekte Verbindung. Die durchdachte Technik und die hochstehende Fertigung bringen mehr Sicherheit an jeden Einsatzort.

Betriebsdruck bis 16 bar
Durchmesser 40.0 bis 160.0 mm
Temperaturbereich -30°C bis +100°C
Bestellbeispiel:
STRAUB-PLAST-GRIP 75.0, EPDM, ES
STRAUB-COMBI-GRIP 75.0, EPDM, ES



Stützringe STRAUB-PG

Typisch für Kunststoffrohre (PE/PP) ist das ausgeprägte Verformungs- und Wärmedehnverhalten. Unter Druck und Temperatur neigt der Werkstoff zum Fließen. Dieser Vorgang ist stark abhängig von der Zeit.

Radiale Beanspruchung des Rohres von Aussen erfordern den Einsatz eines STRAUB-Innen-Stützringes (Material AISI 316 L / DIN 1.4435). Dieser verhindert auch unter Temperatur und über längere Zeit ein Abfließen des Kunststoffes.

SBB Zürich

Propan-Gas Verteilleitung für PE und PVC:
STRAUB-PLAST-GRIP 75 mm

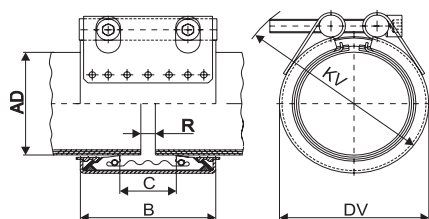


Witterungsunabhängig
Wirtschaftliche Lösung für Übergänge
Ohne Spezialwerkzeug und Stromanschluss
Verbindet verschiedene Kunststoffe untereinander

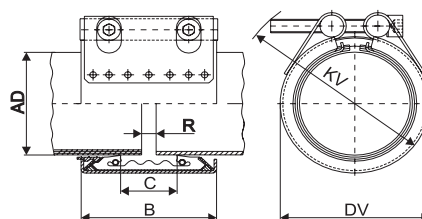
Spezifikation STRAUB-PLAST-/COMBI-GRIP Ø 40.0 – 160.0 mm

Bauteile / Werkstoffe	W1	W2	W4	W5
Gehäuse		1.4301 (V2A)	1.4301 (V2A)	
Schrauben		1.7220*	1.4401 / 1.4435	
Bolzen		1.0737, verzinkt	1.4301	
Verankerungsring		1.4301	1.4301	
Bandeinlage (Option)		1.4435 (V4A) / PVDF	1.4435 (V4A) / PVDF	
Dichtmanschette EPDM	Temp.: -30°C bis +100°C Medien: alle Wasserqualitäten, Abwässer, Luft, Feststoffe und Chemieprodukte			
Dichtmanschette NBR	Temp.: -20°C bis +80°C Medien: Wässer, Gase, Öle, Brenn- und Treibstoffe sowie andere Kohlenwasserstoffe			

STRAUB-PLAST-GRIP



STRAUB-COMBI-GRIP



STRAUB-PLAST-GRIP (für Kunststoffrohre)

Rohr AD (mm)	Spannbereich (mm)	Nenn- druck PN (bar)	Dimensionen				Rohrenden- abstand R _{max.}		Verschluss-Schrauben		
			B (mm)	C (mm)	verspannt DV (mm)	KV (mm)	ohne Bandeinlage (mm)	mit Bandeinlage (mm)	Anzugs- moment (Nm)	SW (mm)	Gewinde M...
40.0	39.0 - 40.5	16	61	19	60	90	5	15	15	6	8
50.0	49.0 - 50.5	16	61	26	70	100	5	15	15	6	8
63.0	62.0 - 64.0	16	76	32	85	115	10	20	20	6	8
75.0	74.0 - 76.0	16	94	39	99	130	10	25	35	8	10
90.0	89.0 - 91.0	16	94	39	118	145	10	25	35	8	10
110.0	109.0 - 111.0	16	94	39	135	160	10	25	35	8	10
114.3	113.0 - 115.0	16	94	39	139	165	10	25	35	8	10
125.0	124.0 - 126.0	16	108	43	152	185	15	30	60	10	12
140.0	139.0 - 142.0	16	109	43	168	200	15	30	60	10	12
160.0	159.0 - 162.0	16	109	43	188	215	15	30	60	10	12

STRAUB-COMBI-GRIP (für Übergänge)

Rohr		Spannbereich		Nenn- druck	Dimensionen				Rohrenden- abstand R _{max.}		Verschluss-Schrauben		
AD		Kunststoff (mm)	Metall (mm)		PN (bar)	B (mm)	C (mm)	verspannt		ohne Bandeinlage (mm)	mit	Anzugs- moment (Nm)	SW (mm)
Kunstst. (mm)	Metall (mm)			DV (mm)				KV (mm)					
40.0	38.0	39.0 - 40.5	37.5 - 39.0	16	61	19	60	90	5	10	15	6	8
40.0	42.4	39.0 - 40.5	42.0 - 43.5	16	61	20	63	95	5	10	15	6	8
50.0	48.3	49.0 - 50.5	47.8 - 49.0	16	61	26	70	100	5	10	15	6	8
63.0	60.3	62.0 - 64.0	59.7 - 61.0	16	76	32	85	115	10	25	20	6	8
75.0	76.1	74.0 - 76.0	75.0 - 77.5	16	94	39	100	130	10	25	35	8	10
90.0	88.9	89.0 - 91.0	87.0 - 90.0	16	94	39	118	145	10	25	35	8	10
110.0	108.0	109.0 - 111.0	106.5 - 110.5	16	94	39	135	160	10	25	35	8	10
110.0	114.3	109.0 - 111.0	112.0 - 116.0	16	97	45	140	170	10	25	35	8	10
114.3	114.3	113.0 - 115.0	112.0 - 116.0	16	94	39	139	165	10	25	35	8	10
140.0	139.7	139.0 - 142.0	137.5 - 141.0	16	109	43	168	200	15	30	60	10	12
160.0	159.0	159.0 - 162.0	157.0 - 160.5	16	109	43	188	215	15	30	60	10	12

Änderungen vorbehalten.

Legende:

– W1 - W5 gemäss DIN Standard 86128 (ASTM F1476 / F1548, ISO/NP-15837 / 15838).

* Festigkeitsklasse 12.9, Dacromet 500 (Zink-Chromat mit integriertem Schmiermittel).

Hinweise:

- Montage-/Demontageanleitung beachten.
- Prüfdruck = 1,5 x Nenndruck
- Für die Installation auf Weichthermoplast-Rohren (PP, PE) **Stützringe STRAUB-PG** verwenden.
- Gewicht der Kupplungen siehe sep. Verpackungsdaten.
- Bandeinsätze sind erforderlich bei grossen Rohrendenabständen, Gummi-Quellung, Vakuum/Unterdruck (Saugleitung), äusserem Überdruck. Bandeinsätze sind Zubehör und müssen separat bestellt werden.